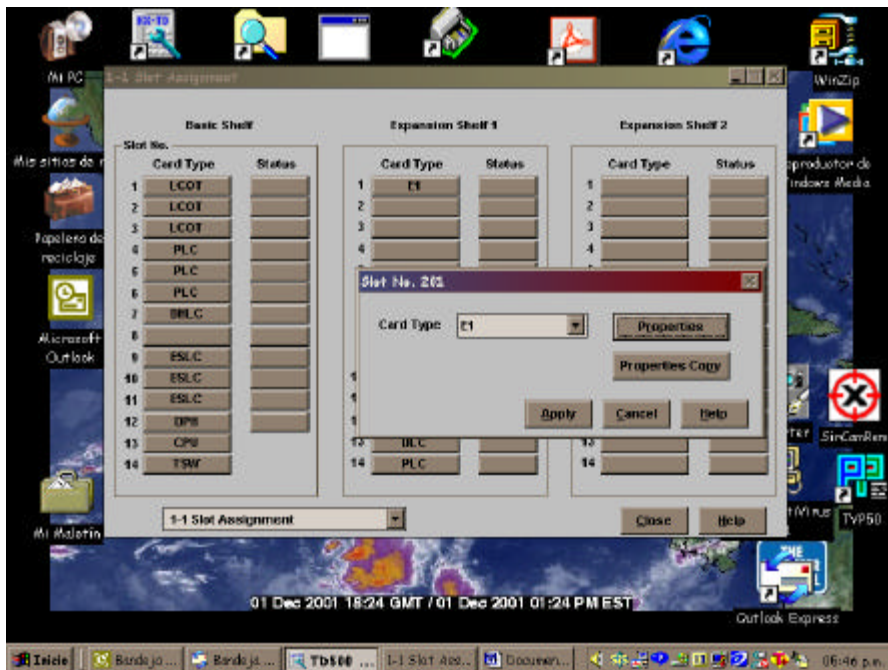


PASOS PARA PROGRAMAR CALLER ID EN KX-TD500 V2 CON E-1



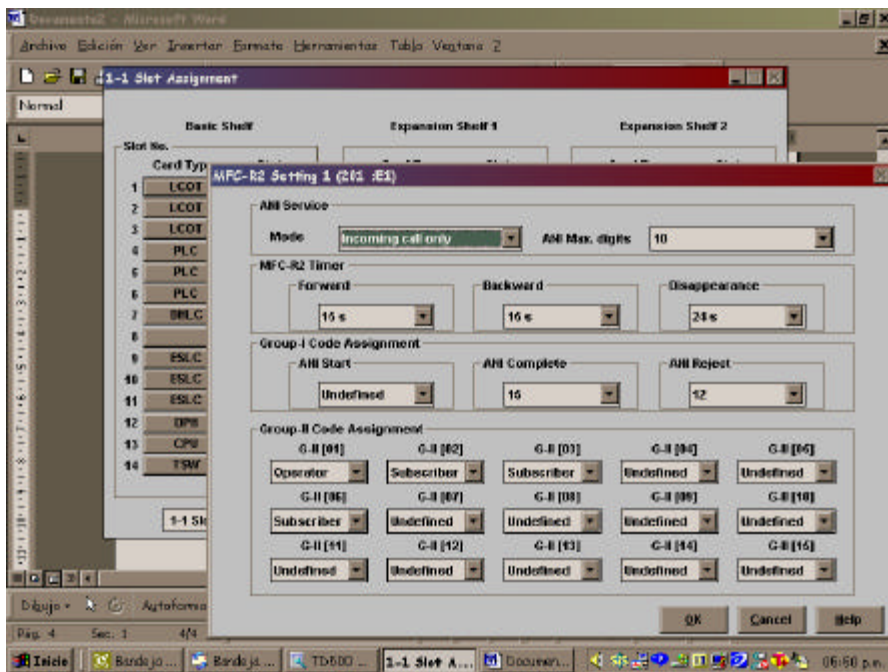
1.-Entrar a la pantalla de Slot Assignment y entrar a Propiedades de la E-1



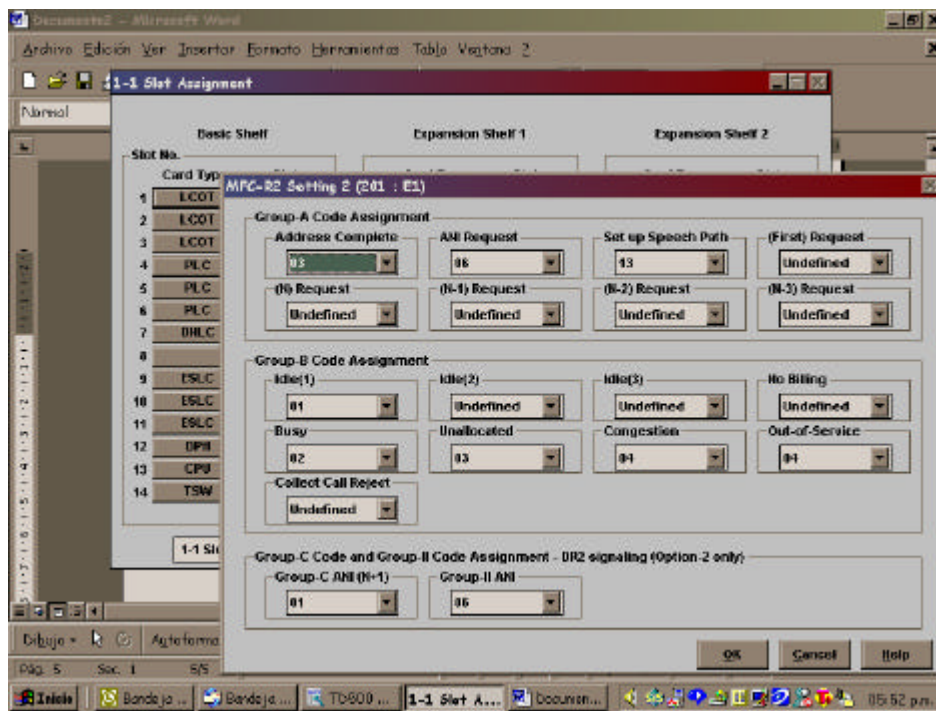
2.-Entrar a Line Signal Setting



3.- Escoger “Option 2” en DR2 Signal Type



4.-Entrar a la Pantalla de MFC-R2 Setting 1 y cambiar los parametros como aparecen en esta pantalla. (En el caso de “Group-I Code Assignment” el parametro ANI Start debe ser “Undefined” en caso de que el Carrier sea ALESTRA y 01 en caso de que el Carrier sea TELMEX



5.-Entrar a la pantalla MFC-R2 Setting 2 y asignar los parametros como aparecen en pantalla.